

Upute za korištenje



Prijava ilegalnog odlagališta u 5 koraka!



Kontakt info

Izrađivač aplikacije:

Istarska županija
UO za održivi razvoj
Odsjek za zaštitu prirode i okoliša

Voditeljica projekta:

Ljiljana Dravec, dipl.ing.kem.teh.
Tel.: 052/372 182
Fax: 052/372 191
e-mail: ljiljana.dravec@istra-istria.hr

Projektni koordinator:

Bruno Kostelić, dipl.ing.biol., univ.spec.ekoing.
Tel.: 052/372 194
Fax: 052/372 191
e-mail: bruno.kostelic@istra-istria.hr

Projektni administrator:

Andrej Mandić, dipl.ing.šum.
Tel.: 052/372 197
Fax: 052/372 191
e-mail: andrej.mandic@istra-istria.hr

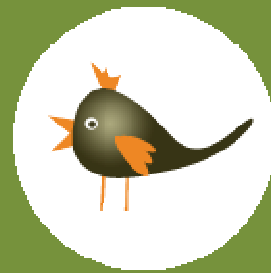
Aplikacija za unos podataka o ilegalnim odlagalištima otpada dostupna je putem službenih stranica projekta DIVA

www.projekt.diva-istra.eu

ili direktnim pristupom aplikaciji na:

www.diva.istra-istria.hr ili diva.istra-istria.hr

Poželjno bi bilo da ilegalno odlagalište prije slikate fotoaparatom ili mobitelom kako pri kraju unosa u bazu podataka unijeli i sliku/slike lokacije.



1. KORAK

Vidjeli ste ilegalno odlagalište? Prijavite ga!

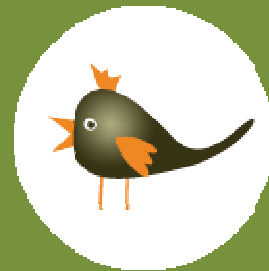
Kliknite na narančasti okvir „Vidjeli ste ilegalno odlagalište?! Prijavite ga!“

Korištenjem navigacijskih tipki ili „scroll-anjem“ mišem na karti pronađite lokaciju ilegalnog odlagališta kojeg želite prijaviti i klikom miša označite lokaciju.

PRIJEDLOG !

Prije prijave odlagališta možete uključivati ili isključivati pojedine slojeve ili koristiti mogućnosti tražilice (sloj Traženje) za pronalazak željene lokacije prema naselju, poznatim koordinatama ili katastru/katastarskim česticama.

Za detalje i ostale mogućnosti, vidi „Upute za korištenje javnog portala“.

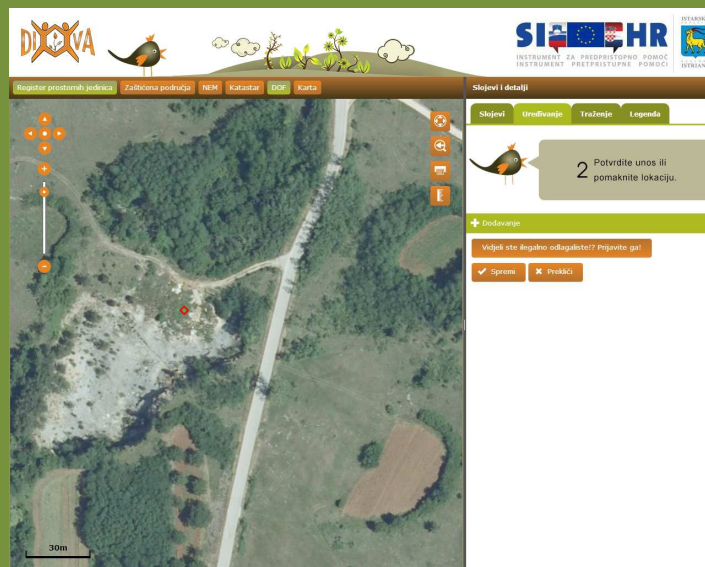


2. KORAK

Potvrdite unos ili pomaknite lokaciju.

Predloženu točku možemo još malo micati kako bi se točno pozicionirali na željenu lokaciju.

Klikom na okvir „Spremi“ vodi vas na sljedeći korak. Okvir „Odustani“ vraća vas u početnu poziciju.



3. KORAK

Unesite podatke o odlagalištu i potvrdite unos

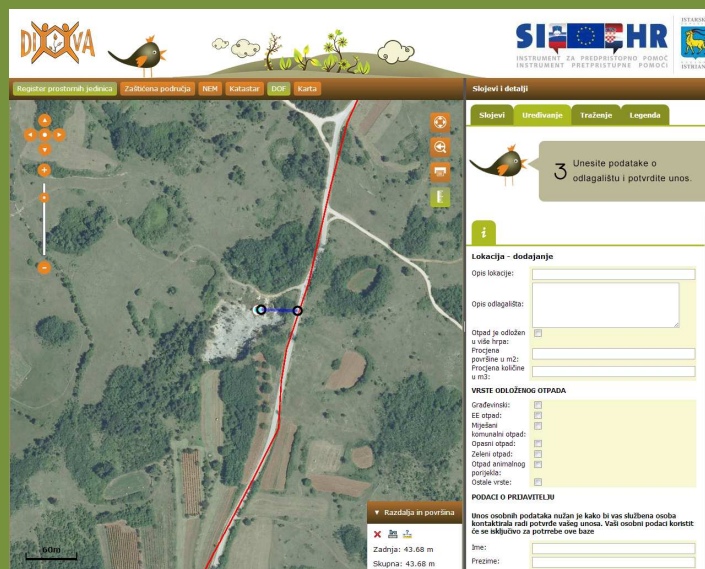
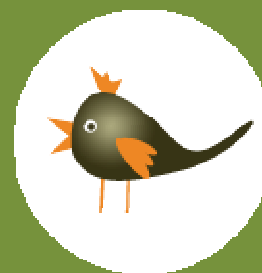
U opisu lokacije opišite blizu koje prometnice se nalazi ili blizu kojeg naselja. Postoji li možda neki drugi orijentir u prostoru ?

Opis odlagališta omogućuje da samostalno procijenite ugroz okoliša. Da li je odlagalište aktivno ili znate tko je odložio otpad?

Unos osobnih podataka nužan je za konačnu prijavu odlagališta

PRIJEDLOG !

Možete koristiti alat izračuna udaljenosti ili površine. Za detalje i ostale mogućnosti, vidi „Upute za korištenje javnog portala“.

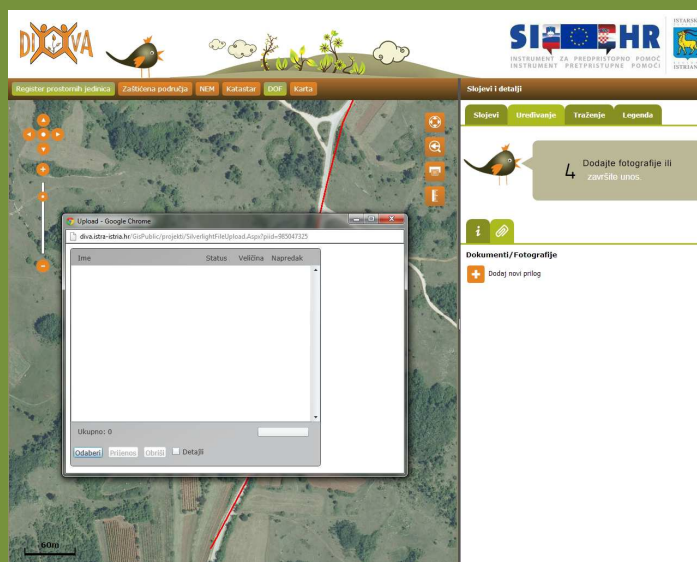
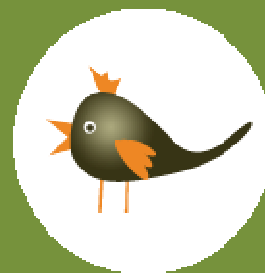


4. KORAK

Dodajte fotografiju ili završite unos

Klikom na narančasti okvir „Dodaj novi prilog“ omogućuje se dodavanje jedne ili više fotografija koje ste snimili na terenu.

Ukoliko nemate fotografije, svejedno možete prijaviti odlagalište klikom na „završi unos“ .



5. KORAK

ZAHVALJUJEMO NA UNOSU

U ovom koraku možemo korištenjem alatne trake ispisati prikaz lokacije odlagališta kojeg ste prijavili ili započeti ponovno unos nove lokacije.

Prema legendi, vaše odlagalište će u bazi biti označeno crvenim upitnikom u bijelom krugu, a vaša će prijava u trenutku kada ste je podnijeli biti vidljiva nadležnim osobama koje će pokrenuti daljnje postupke sukladno zakonskim propisima.

Kada nadležna osoba potvrdi vaš unos, lokacija će biti prikazana crvenim krugom sa crnom točkom u sredini.

